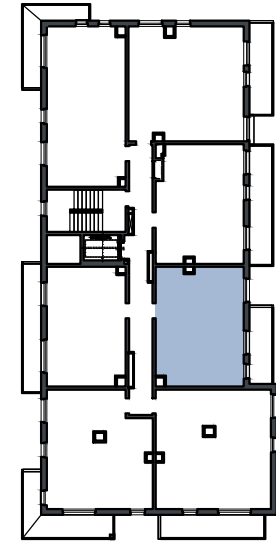
 Ściany działowe o powierzchni 1,17 m² nadające się do demontażu.

 Ściany nie nadające się do demontażu.



LOKAL NR 18 **45,10 m²**

PIĘTRO: 2

LICZBA POKOI: 2

1. Powierzchnia użytkowa mieszkania jest wyliczona na podstawie rozporządzenia Ministra Transportu, Budownictwa i Gospodarki Morskiej z dnia 25 kwietnia 2012 roku w sprawie szczegółowego zakresu i formy projektu budowlanego oraz przy uwzględnieniu polskiej normy PN-ISO 9836:1997 wraz z późniejszymi zmianami. Powierzchnia obejmuje elementy nadające się do demontażu i rozbiórki (ściany działowe, kanały, rury) i jest obliczona z dokładnością do dwóch miejsc po przecinku (podawana jest w metrach kwadratowych). Wymiary te są liczone w świetle ścian wykończonych, na poziomie podłogi bez uwzględnienia progów, listew przypodłogowych itp. Zgodnie ze wskazaną normą do powierzchni mieszkania nie zalicza się powierzchni otworów na drzwi i okna oraz nisze w elementach zamykających.
2. W trakcie budowy mogą wystąpić niewielkie różnice w stosunku do projektu budowlanego, wynikające ze specyfiki prac budowlanych (np. różnice w wymiarach oraz w usytuowaniu wskazanych na karcie elementów).
3. Informacje zawarte na opracowanej, na podstawie projektu budowlanego, karcie nie stanowią oferty handlowej w rozumieniu art.66 kodeksu cywilnego.

 **697 600 006**

GRANIT[®]
GRUPA INWESTYCYJNA