

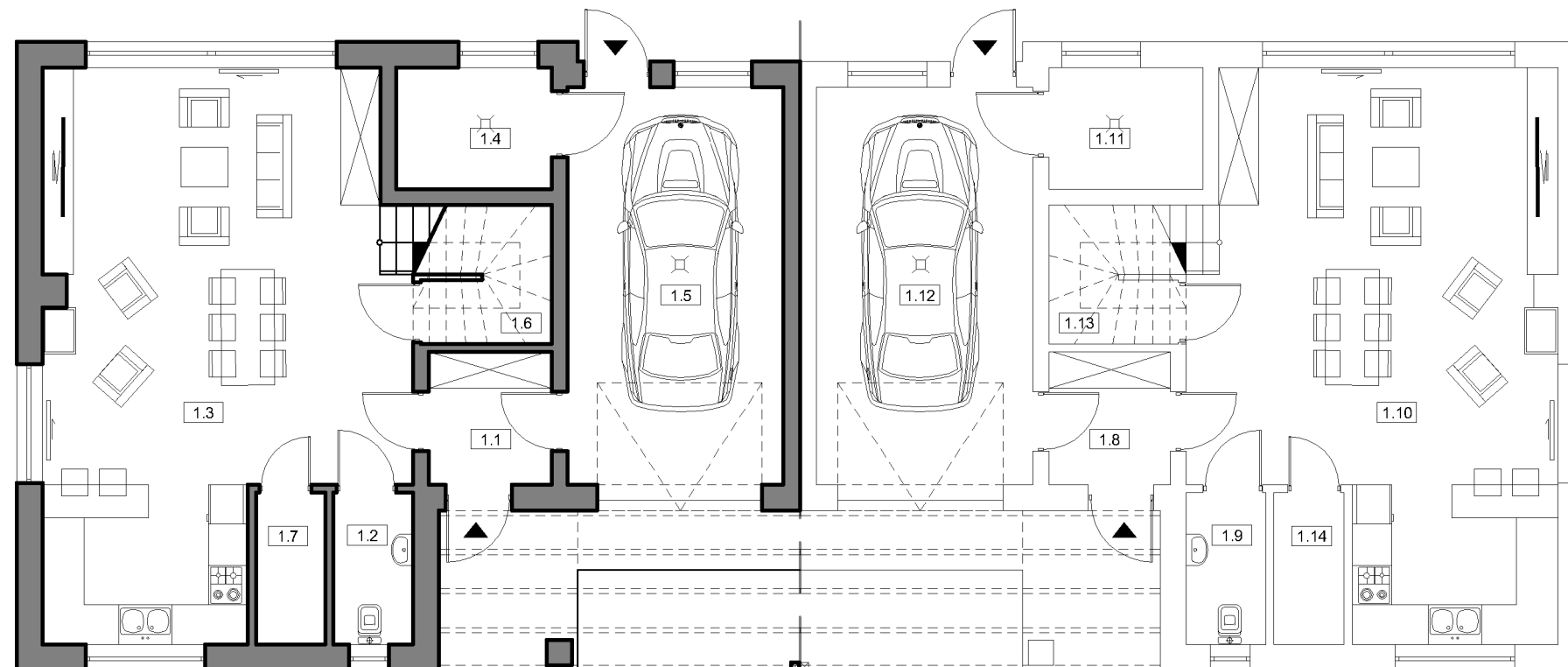
RZUT PARTERU

budynek "A"



BUDYNEK "A"

BUDYNEK "B"



GRANIT
GRUPA INWESTYCYJNA

Biuro Główne:
os. Zielone Wzgórze 6
83-300 Kartuzy
telefon: +48 58 681 48 34
e-mail: biuro@gigranit.pl
I www.gigranit.pl I

POWIERZCHNIE OBLICZONO WG PN-ISO 9836:1997

BUDYNEK "A"

nr	nazwa pomieszczenia	posadzka	powierzchnia
1.1	PRZEDSIONEK	terakota	3,54m ²
1.2	ŁAZIENKA	terakota	2,62m ²
1.3	SALON Z ANEKS.KUCH.	panele	40,44m ²
1.4	KOTŁOWNIA	terakota	4,14m ²
1.5	GARAŻ	terakota	19,25m ²
1.6	KL. SCHODOWA	panele	2,21m ²
1.7	SPIŻARKA	terakota	0,88m ²
SUMA POW. PARTERU BUDYNKU "A"			73,08m ²
SUMA POW. BUDYNKU "A"			130,60m²

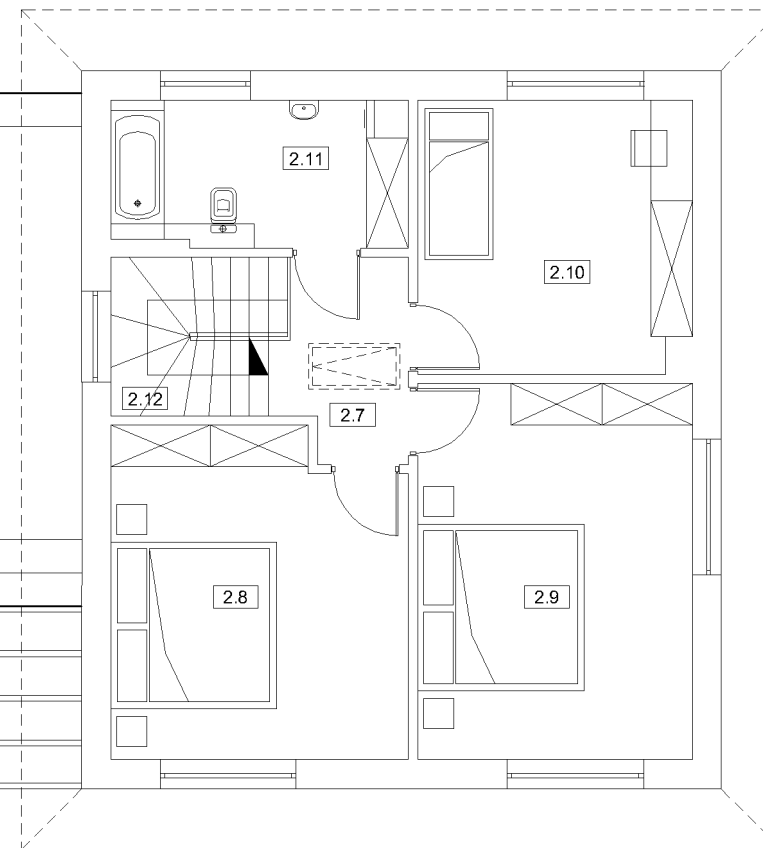
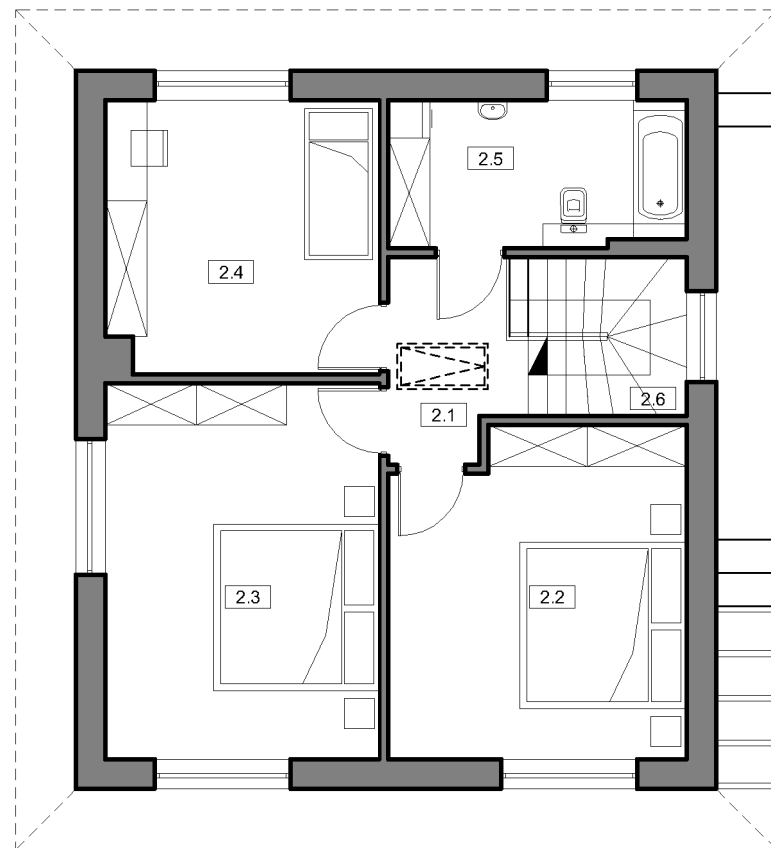
RZUT PIĘTRA

budynek "A"



BUDYNEK "A"

BUDYNEK "B"



granica nieruchomości

granica nieruchomości



Biuro Główne:
 os. Zielone Wzgórze 6
 83-300 Kartuzy
 telefon: +48 58 681 48 34
 e-mail: biuro@gigranit.pl
! www.gigranit.pl !

POWIERZCHNIE OBLICZONO WG PN-ISO 9836:1997

BUDYNEK "A"

nr	nazwa pomieszczenia	posadzka	powierzchnia
2.1	KORYTARZ	panele	4,20m ²
2.2	POKÓJ	panele	16,23m ²
2.3	POKÓJ	panele	17,69m ²
2.4	SYPIALNIA	panele	12,70m ²
2.5	ŁAZIENKA	terakota	7,35m ²
2.6	SCHODY	panele	2,35m ²
SUMA POW. PIĘTRA BUDYNKU "A"			60,52m ²
SUMA POW. BUDYNKU "A"			130,60m²